



VESELÉ VELIKONOCE :-)

S EUROPE DIRECT PARDUBICE!

EUROPE DIRECT
Pardubice

PRACOVNÍ LIST PRO ŽÁKY – LEVEL 2

1) VELIKONOČNÍ MĚNĀMKY

K Velikonocům patří dobré jídlo a pití. Zde jsou dva **tradiční recepty** na velikonoční hostinu, konkrétně ve Švédsku a v Německu. Trochu se nám ale pomíchaly. Zvládneš je správně sestavit?

Velikonoční koňak
ÅGDTODDY
(Švédsko)

Následně ji posypeme moučkovým cukrem, který se bude nejprve vpíjet do másla, poté vytvoří typickou suchou vrstvu. Takto upečené dílo necháme řádně uležet v chladné spíži nebo na balkóně.

Suroviny:

1 vejce
1 lžičce moučkového cukru
6 cl vína

Tvarohová štola
s marcipánem
(Německo)

Postup:
Ve velké míse prosejeme mouku s kypřicím práškem a promícháme s moučkovým cukrem. V další míse smícháme změkklé máslo, vejce, tvaroh se špetkou soli a rum.

Tekutou složku přidáme do velké mísy k suché a vytvoříme hladké těsto. Do těsta přidáme kandované ovoce a rozinky dle chuti, citrónovou kůru a mandle.

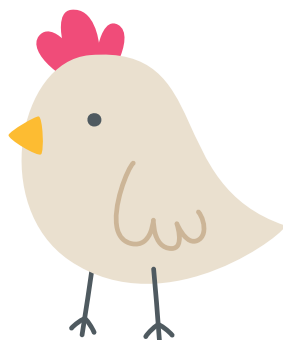
Těsto přikryjeme suchou utěrkou a necháme při pokojové teplotě alespoň 30 minut odpočívat. Z těsta vyválíme obdélník, do jehož středu položíme marcipánový váleček. Přes něj přeložíme delší stranu těsta a druhou na něj přitlačíme tak, aby vznikla vlina.

Suroviny:

500 g hladké mouky
1 kypřicí prášek
100 g moučkového cukru
1 vanilkový cukr
2 vejce
250 g tučného tvarohu
3 lžičce rumu
250 g másla (změkklého)
150 g rozinek
100 g barevného kandovaného ovoce
100 g nasekaných loupaných mandlí
150 g marcipánu
1 lžičce nastrouhané citrónové kůry

Pečeme na plechu vyloženém pečicím papírem na 180° 40 minut. Po upečení štolu postupně potíráme rozpuštěným máslem, aby se vždy jednotlivá vrstva vsákla.

Postup:
Vejce, cukr a víno nalijte do šejkru. Směs pořádně promíchejte s rozdrceným ledem, poté ji nalívejte do skleniček (napoleonek).



INFOCENTRUM
Pardubice

Víc informací najdete na:



Europe Direct Pardubice

www.europedirect.cz (středisko Pardubice) | pardubice@europe-direct.cz



VESELÉ VELIKONOCE :-)

S EUROPE DIRECT PARDUBICE!

EUROPE DIRECT
Pardubice

PRACOVNÍ LIST PRO ŽÁKY – LEVEL 2

2) ANO, NEBO NE?

Odhadni, zda jsou uvedené informace o velikonočních zvycích pravdivé, nebo ne. Pokud vybereš správné odpovědi, z jednotlivých písmenek v rámečcích sestavíš tajenku.

VELIKONOČNÍ ZVYKY	ANO	NE
Bulhaři se o Velikonocích obdarovávají tzv. martiničkami (červeno-bílé střapce).	D	J
Typickým francouzským velikonočním jídlem je mämmi (druh ovesné kaše).	E	O
Italské velikonoční preclíky symbolizují spojené ruce při modlitbě.	P	L
Španělé mají Velikonoce spojené s tzv. procesími (průvody po kostelech).	I	A
Tradičním zvířecím symbolem Velikonoc v Německu je kuřátko.	M	S



V Dánsku se o Velikonocích mimo jiné píše tzv. **škádlivý**
Je v něm napsaná básnička nebo hádanka, které záměrně autor nepodepíše.
Obdarovaný hádá, kdo by mohl být autorem.

3) VELIKONOČNÍ KOLEDA

Česká republika je členem Evropské unie, tak pojďme na skok k nám. Co by to bylo za české Velikonoce bez koledování? Každý asi nějakou tu koledu zná. **Zkus vymyslet úplně novou, která se bude koledníkům dobře učit.**

V koledě se musí objevit tato slova:

RADOST, VAJÍČKO, POMLÁZKA, HRNEC, KVĚTINA, HORY.

.....

.....

.....

.....

.....

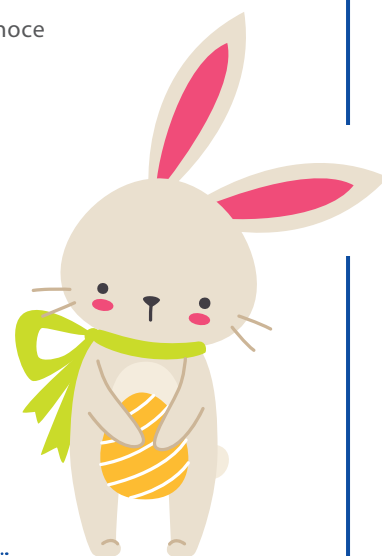
.....

.....

.....

.....

.....



INFOCENTRUM
Pardubice

Víc informací najdete na:



Europe Direct Pardubice

www.europedirect.cz (středisko Pardubice) | pardubice@europe-direct.cz



VESELÉ VELIKONOCE :-)

S EUROPE DIRECT PARDUBICE!

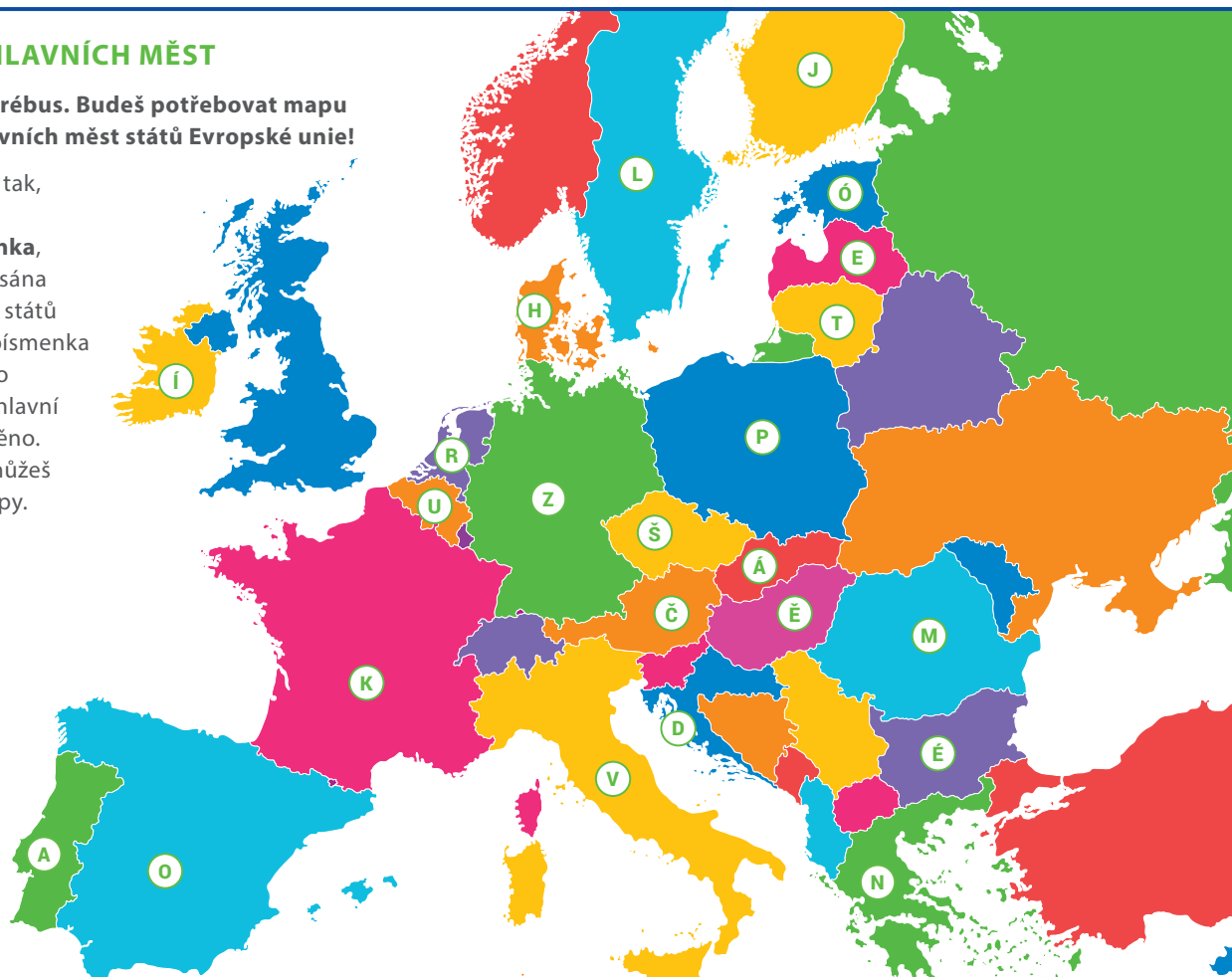
EUROPE DIRECT
Pardubice

PRACOVNÍ LIST PRO ŽÁKY – LEVEL 2

4) RÉBUS HLAVNÍCH MĚST

Zkus vyluštit rébus. Budeš potřebovat mapu a znalosti hlavních měst států Evropské unie!

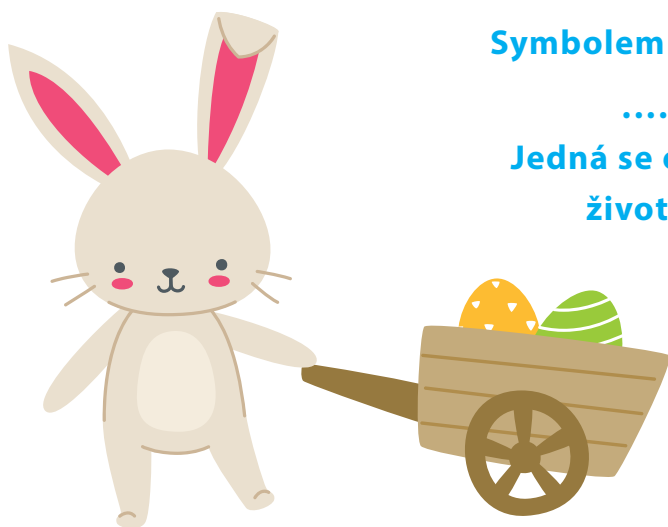
Tajenku získáš tak, že poskládáš zelená písmenka, která jsou dopsána u jednotlivých států v mapě. Jaká písmenka použít? Vždy to u státu, jehož hlavní město je zmíněno. Na pomoc si můžeš vzít atlas Evropy.



Symbolem Velikonoc je napříč Evropou

.....

Jedná se o starověký symbol nového života, znovuzrození a jara.



- | | |
|-----------------------------------|---------------------------------|
| <input type="radio"/> 1. Řím | <input type="radio"/> 5. Vídeň |
| <input type="radio"/> 2. Lisabon | <input type="radio"/> 6. Paříž |
| <input type="radio"/> 3. Helsinky | <input type="radio"/> 7. Madrid |
| <input type="radio"/> 4. Dublin | |



INFOCENTRUM
Pardubice

Víc informací najdete na:



Europe Direct Pardubice

www.europedirect.cz (středisko Pardubice) | pardubice@europe-direct.cz



VESELÉ VELIKONOCE :-)

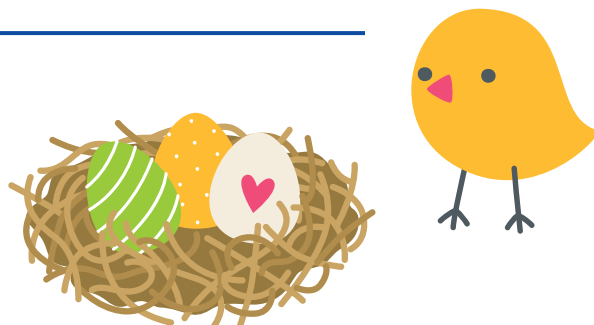
S EUROPE DIRECT PARDUBICE!

EUROPE DIRECT
Pardubice

PRACOVNÍ LIST PRO ŽÁKY – LEVEL 2

5) OSMISMĚRKA

Velikonoce se neslaví všude stejně, to už víš. I přesto jsou různé **symboly** a **pojmy** týkající se většiny evropských států. V osmisměrce je jich ukryto osm. Najdeš je všechny? Hledat můžeš v osmi směrech.



S	T	K	X	I	I	Q	J	X	L	K	E	Z	Z	U
D	S	R	O	E	I	Z	E	K	H	E	N	Q	M	G
N	Ů	M	O	D	L	I	T	B	A	X	L	H	R	N
Á	P	R	D	E	K	U	U	W	C	V	A	T	T	C
B	F	B	Y	S	E	H	H	D	J	C	F	N	V	D
O	H	G	Z	B	C	V	C	Y	P	S	N	E	Ý	Y
Ž	Z	Q	K	N	J	V	E	L	W	L	X	Y	C	M
E	U	P	E	L	E	G	O	Z	N	A	G	L	H	I
N	D	H	D	I	V	Z	E	W	N	D	J	Q	V	P
S	K	C	G	W	E	B	F	L	K	K	M	X	S	L
T	O	U	X	R	I	G	P	G	Y	O	S	V	T	D
V	L	J	V	Y	V	K	Y	J	L	S	A	P	Á	J
Í	E	C	Q	C	P	U	A	B	W	T	Z	O	N	A
N	D	X	R	C	Z	R	O	X	W	I	N	P	Í	O
Q	A	S	G	S	O	M	R	G	S	I	J	K	A	M



INFOCENTRUM
Pardubice

Víc informací najdete na:



Europe Direct Pardubice

www.europedirect.cz (středisko Pardubice) | pardubice@europe-direct.cz